

FICHE TECHNIQUE DES ARMOIRES METALLIQUES MULTIMEDIA



FICHE TECHNIQUE DES ARMOIRES METALLIQUES MULTIMEDIA

1. CARACTERISTIQUES GENERALES

Armoire multimédia permettant la création d'un espace de travail mobile et sécurisé, pour une utilisation en environnement de collectivité, de bureau, d'entrepôt, ou industriel.

- Corps monobloc soudé pour une grande robustesse
- Profondeur de 550
- Largeur 1000, 800
- Hauteur 1710 hors tout
- 20 nuances de rideaux, 7 nuances de corps
- Dos sans plis apparents pour utilisation en espace ouvert
- Finition lisse satinée
- 4 roulettes dont 2 freinées
- Ouïes de refroidissement
- Trou passe câbles

**ARMOIRES CONFORMES aux NORMES EUROPEENNES
NF EN 14073-2 et 3 / NF EN 14074 et à la NORME FRANCAISE NF D 62-041**

2. CARACTERISTIQUES TECHNIQUES

✓ STRUCTURES

Tôle laminée à froid épaisseur 0.8 et 1mm premier choix

Dessus, bandeau de socle, lame terminale : épaisseur 1mm

Côtés, fond, socle, panneaux intérieurs et tablettes : épaisseur 0.8mm

Fond en deux panneaux profilés pour une grande rigidité de l'armoire

Soudure par points. Tôle en provenance de forges européennes délivrée avec Certificat de Conformité garantissant les exigences du cahier des charges

✓ FINITIONS

Préparation des corps d'armoires par passage en tunnel de dégraissage et phosphatation à 4 étages.

Application peinture poudre EPOXY POLYESTER lisse satinée en cabine automatisée, et sans rejets de solvants. Très bonne résistance aux rayures. Toutes nos teintes sont conformes à la directive européenne RoHS

✓ RIDEAUX

Rideaux bilames en PVC non feu classe M1, articulés sur joints souples évitant tout bruit de claquement à l'ouverture. Les rideaux sont à ouverture totale.

Finition unie (9) ou tampographiée (11) au choix.

Rail de glissière en polypropylène résistant à l'usure et assurant un glissement silencieux du rideau.

Lames terminales en acier, couleur du corps, avec poignées encastrées type « cuvette », en Polypropylène. Poignées « fil » sur demande.

Profil de lame terminale en V anti intrusion. Serrure avec came 90° anti crochetage, fournie avec 2 clés (1 pliable surmoulée et 1 rigide). Possibilité d'un passe en option.

✓ ROULETTES

Les armoires sont munies de 4 roulettes pivotantes en polyamide dont 2 roulettes à freins D75 mm et une capacité de charge de 50 kg chacune.

✓ CONDITIONNEMENT

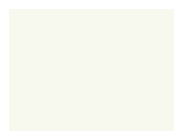
Coiffe haute, basse, et 4 cornières en carton ondulé double cannelure, épaisseur 4mm. Film de protection complet en étirable.

Ces cartons proviennent de matériaux recyclés et sont 100% recyclables.

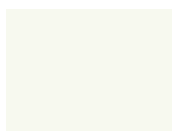
✓ DIMENSIONS

| | | |
|----------------------------------|------|-----|
| Hauteur nominale | 1630 | |
| Hauteur hors tout avec roulettes | 1710 | |
| Hauteur utile | 1523 | |
| Largeur nominale | 1000 | 800 |
| largeur utile | 842 | 690 |
| Profondeur nominale | 550 | |
| Profondeur utile | 490 | |

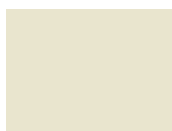
✓ NUANCIER DU CORPS ARMOIRE



Blanc pur 9016



Blanc 9010



Beige 1015



Beige 1013



Gris clair 7035



Gris Alu 9006

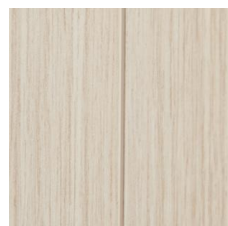


Anthracite 7016



Noir 9005

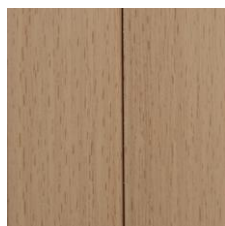
✓ NUANCIER DES RIDEAUX



Chêne de fil clair



Erable



Hêtre 5018



Pommier de Honfleur



Hêtre



Poirier du calvados



Merisier



Noyer



Wengué



Merisier Naturel



Cèdre



Bouleau bleu



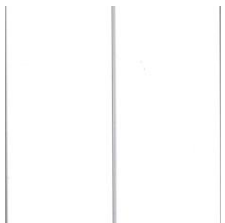
Bleu 5014



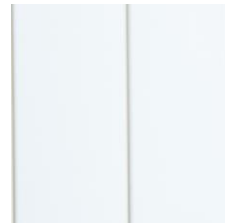
Vert amande



Rouge 3002



Blanc pur 9016



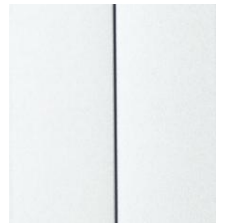
Blanc 9010



Beige 1015



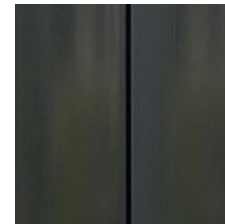
Gris clair 7035



Gris Alu 9006



Anthracite 7016



Noir 9005

Photos du nuancier non contractuelles : un écart peut exister entre les nuanciers présentés et la réalité, nous tenons des échantillons à votre disposition pour une meilleure appréciation.

3. VISUELS



4. GARANTIE

Les armoires et accessoires ICT sont réalisés selon un cahier des charges très exigeant en terme de qualité et de procédés de fabrication.

La garantie s'applique pour une durée de 5 ans à compter de la date de fabrication. Cette garantie ne couvre pas les défaillances dues à une mauvaise utilisation, ou à des modifications apportées par le client.

5. AMENAGEMENTS

✓ TABLETTE FIXE

En acier épaisseur 1mm, renforcées par un oméga soudé pour assurer une stabilité maximum des appareils vidéo ou autres. . Les taquets d'accrochage sont intégrés à la tablette, facilitant l'installation. Couleur des tablettes de la couleur du corps de l'armoire.

La tablette pour une armoire de 1000 admet une charge uniformément répartie de 80kg
Conditionnées sous film rétractable



| | | |
|---------------------|-------|-------|
| Largeur Armoire | 1000 | 800 |
| Longueur tablette | 840 | 690 |
| Profondeur tablette | 460 | 460 |
| Epaisseur tablette | 25 | 25 |
| Référence | TIV10 | TIV08 |

✓ TABLETTE DE CONSULTATION TELESCOPIQUE



Tablette télescopique sur 2 glissières à bille à sortie totale. Epaisseur 1mm. Finition Epoxy Polyester couleur corps de l'armoire. Profilée pour recevoir des dossiers suspendus dessous. Elles font office de support clavier.

TCR10 pour armoire L1000, 840 x 360 utiles

TCR08 pour armoire L800, 650 x 360 utiles